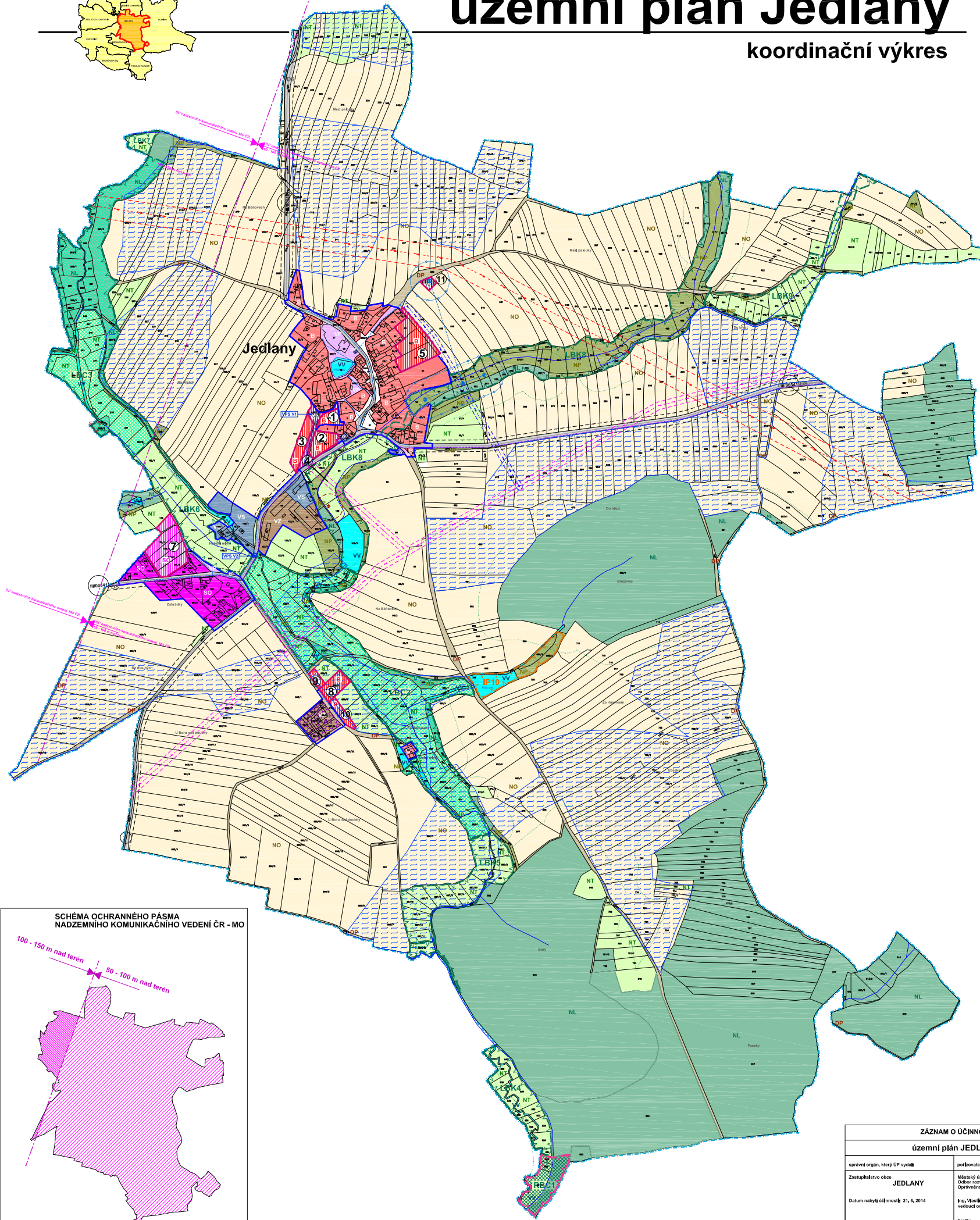


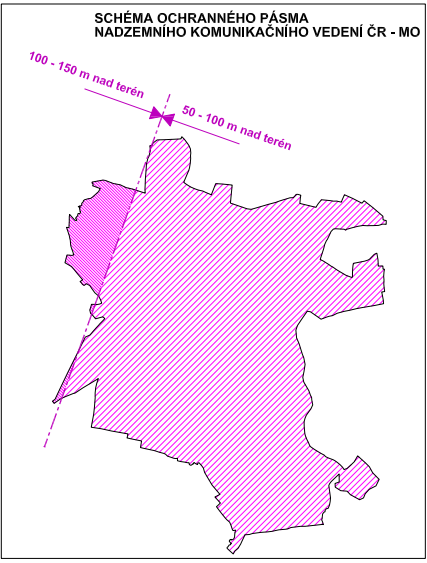
územní plán Jedlany

koordinační výkres



LEGENDA

- | | | | |
|--|-------|--|---|
| stav | návrh | | HRANICE ŘEŠENÉHO ÚZEMÍ |
| | | | ZASTAVĚNÉ ÚZEMÍ |
| | | | ZASTAVITELNÉ PLOCHY |
| ENERGETIKA | | | |
| | | | TRAFOSTANICE |
| | | | VN ELEKTRICKÉ VEDENÍ 22 kV |
| | | | VVN ELEKTRICKÉ VEDENÍ |
| | | | OCHRANNÉ PÁSMO VN ELEKTRO |
| | | | OCHRANNÉ PÁSMO VVN ELEKTRO |
| | | | OP NADZEMNÍHO KOMUNIKAČNÍHO VEDENÍ ČR - MO |
| DOPRAVA | | | |
| | | | SILNICE III. TŘÍDY |
| | | | OCHRANNÉ PÁSMO SILNICE III. TŘÍDY |
| | | | CYKLOTRASA |
| VODNÍ HOSPODÁŘSTVÍ | | | |
| | | | VODOVOD |
| | | | VODOJEM |
| | | | TECHNOLOGICKÝ OBJEKT JIMÁNÍ VODY |
| | | | ČOV |
| | | | HRANICE NEGATIVNÍCH VLIVŮ ČOV |
| | | | PROSTOR PŘEDPOKLÁDANÉ OCHRANY VODNÍHO ZDROJE |
| | | | REALIZOVANÉ INVESTICE DO ZPF |
| PŘÍRODNÍ ZDROJE | | | |
| | | | REGIONÁLNÍ BIOCENTRUM |
| | | | LOKÁLNÍ BIOCENTRUM |
| | | | LOKÁLNÍ BIOKORIDOR |
| | | | INTERAKČNÍ PRVEK |
| | | | VZDÁLENOST 50 M OD OKRAJE LESA |
| | | | PODDOLOVANÉ ÚZEMÍ - BODOVÝ VÝSKYT |
| PLOCHY S ROZDÍLNÝM ZPŮSOBEM VYUŽITÍ | | | |
| | | | PLOCHY BYDLENÍ |
| | | | PLOCHY OBČANSKÉHO VYBAVENÍ |
| | | | PLOCHY VEŘEJNÝCH PROSTRANSTVÍ |
| | | | PLOCHY SMÍŠENÉ OBYTNÉ |
| | | | PLOCHY DOPRAVNÍ INFRASTRUKTURY - SILNIČNÍ |
| | | | PLOCHY DOPRAVNÍ INFRASTRUKTURY - SPECIFICKÉ |
| | | | PLOCHY TECHNICKÉ INFRASTRUKTURY |
| | | | PLOCHY VÝROBY A SKLADOVÁNÍ - ZEMĚDĚLSKÉ |
| | | | PLOCHY SMÍŠENÉ VÝROBNÍ |
| | | | PLOCHY VODNÍ A VODOHOSPODÁŘSKÉ |
| | | | PLOCHY ZEMĚDĚLSKÉ - ORNÁ PŮDA |
| | | | PLOCHY ZEMĚDĚLSKÉ - TRVALÝ TRAVNÍ POROST, ZAHRADY |
| | | | PLOCHY LESNÍ |
| | | | PLOCHY SMÍŠENÉ NEZASTAVĚNÉHO ÚZEMÍ |
| VEŘEJNÉ PROSPĚŠNÉ STAVBY, ASANACE | | | |
| | | | MÍSTNÍ KOMUNIKACE PLOCHY 1,2,3 |
| | | | ZKAPACITNĚNÍ PROPUSTKU CHOTOVSKÉHO POTOKA |
| | | | PLOCHY ASANACE |



ZÁZNAM O ÚČINNOSTI	
územní plán JEDLANY	
správní orgán, který ÚP vydal:	pořizovatel:
Zastupitelstvo obce JEDLANY	Městský úřad Tábor Oddělení rozvoje Oprávněná osoba pořizovatel
Datum nabylí účinnosti: 21. 6. 2014	Ing. Jiří Štěpánek vedoucí oddělení rozvoje
	Kašuba:

ORIENTACE
ČÍSLO PÁNE
MĚŘITVO

ING. ARCH. LADISLAV ŠTEPÁNEK ARCHITECTONICKÝ ATELIER PRAHA 4, BLAŽENOVÁ 1234

NÁZEV ZAKÁZKY: ÚZEMNÍ PLÁN JEDLANY
MÍSTO ZAKÁZKY: OBEC JEDLANY, JIHOČESKÝ KRAJ
POŘIZOVATEL: MĚSTSKÝ ÚŘAD TÁBOR

ZAK.Č.: 322/2014
STAVBA: MĚSTSKÝ ÚZEMNÍ PLÁN
MĚŘITVO: 1:5000
MĚŘENÍ: KVĚTEN 2014

NÁZEV VÝKRESU: ČÍSLO VÝKRESU: 2a

KOORDINAČNÍ VÝKRES